

**FICHE TECHNIQUE MILKER SANS IDENTIFICATION**

**APPAREIL AUTOMATIQUE D'ALLAITEMENT POUR AGNEAUX ET CHEVREAUX**

**CHASSIS**

Hauteur ..... 0.72 m  
Longueur ..... 0.80  
Largeur ..... 0.42  
Poids ..... 42 kg

**TREMIE**

Capacité ..... 30 Kg de poudre de lait

**CHAUFFE EAU**

Matière ..... Inox 304 L  
Capacité ..... 25 litres  
Puissance ..... 2 200 watts

**DISTRIBUTION**

Version standard : 2 sorties de bol / 2 rampes de 3 tétines (pour 100 agneaux)  
Ou : 3 sorties de bol / 3 rampes de 3 tétines (pour 150 agneaux)

**BOL**

Capacité ..... 1 litre  
Unité de mélange ..... 1/2 litre  
Mélangeur 6 pales ..... 2 000 t.mn

**COFFRET DE COMMANDE**

Position : sur le devant de l'appareil  
Contrôle marche-arrêt  
Contrôle arrivée d'eau  
Contrôle concentration  
Réglage concentration

**INSTALLATION**

Installation électrique : 220 V monophasé  
Arrivée d'eau froide

# ORVALEX

## AD-LIBITUM

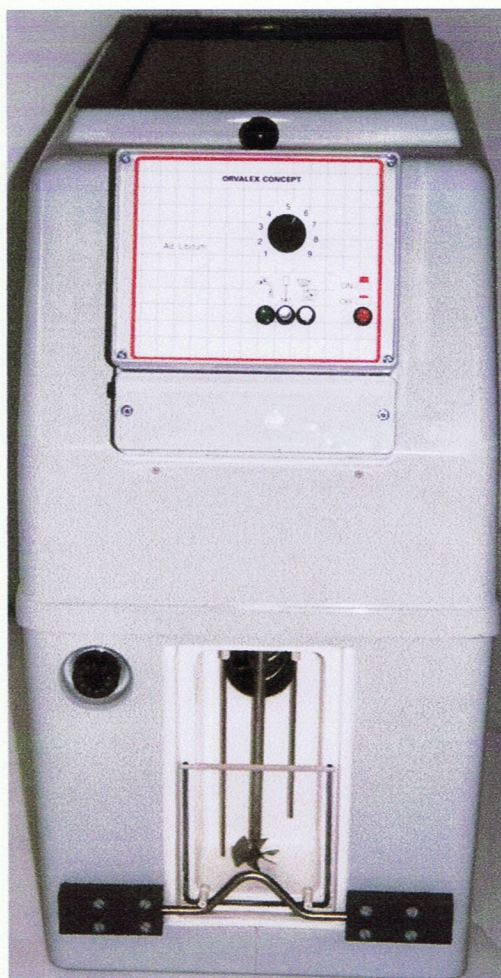
### Nourrisseur à volonté pour agneaux et chevreaux

L'Ad-libitum d'ORVALEX est un nourrisseur qui fabrique de manière continue du lait reconstitué (eau + poudre de lait).

Grâce à son bol de préparation sur sa façade, il fabrique demi-litre par demi-litre et alimente au minimum deux rampes de trois tétines (livrées avec l'appareil).

Son coffret de commande permet de régler la concentration pour la poudre et détient les commandes des différents éléments : agitateur, vis, eau (pour le nettoyage) et marche/arrêt.

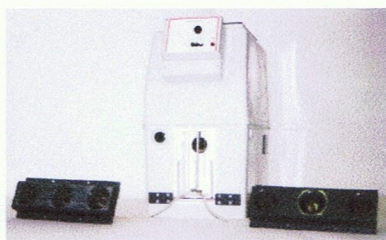
Son nettoyage est simple et rapide puisqu'un système de levier/contre-poids dégage tous les éléments du bol de manière instantanée et le rend intégralement accessible.



Bénéficiant de 30 ans d'expérience dans le domaine de l'allaitement des jeunes animaux, l'Ad-libitum se caractérise par une trémie d'une contenance de 30 kilos de poudre, elle-même équipée d'une vis sans fin avec système anti-voûte oscillant permettant de passer tous les types de poudre.

L'Ad-libitum se démarque également par son chauffe-eau d'une capacité supérieure à la normale. En effet, grâce à sa contenance de 25 litres, il bénéficie d'une plus grande inertie et demande donc une puissance de chauffe moins importante.

Le calibrage de l'eau est déterminé par une sonde et le calibrage de la poudre par une temporisation. La température de l'eau est régulée par un thermostat en façade.

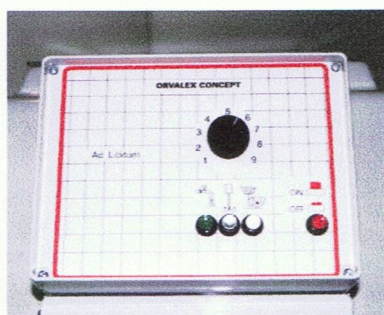


Equipée de deux rampes de trois tétines munies de clapets anti retour.



L'Ad-libitum d'ORVALEX est disponible pour agneaux, chevreaux et veaux. Une version avec identification des animaux existe également pour les veaux.

Une façade simplifiée vous permet d'avoir accès aux principales commandes :



CACHET REVENDEUR