

ORVALEX

DISTRIBUTION AUTOMATIQUE D'ALIMENTS POUR BÉTAIL

Le MILKER



FORT D'UNE EXPÉRIENCE DE PLUS DE VINGT ANS DANS L'ÉLEVAGE DU VEAU, ORVALEX PRÉSENTE AUJOURD'HUI L'OUTIL QUI VOUS APPORTE LA SÉCURITÉ DANS L'ALIMENTATION JUSQU'AU SEVRAGE.

CET OUTIL, C'EST LE MILKER

PLUSIEURS VERSIONS

Simple et robuste, son châssis en structure composite, son chauffe-eau en inox garantissent une grande longévité. Le MILKER existe en deux versions :
version poudre, pour l'utilisation des aliments d'allaitement.
version mixte pour permettre en plus l'usage du lait liquide.

LE STOCKAGE

Dans sa partie supérieure, une trémie de stockage de l'aliment en poudre donne une bonne autonomie. Grâce au système d'extraction anti-voute, le dosage est régulier. Le remplissage est facile compte tenu de la hauteur de la trémie.

LE CONTRÔLE

Grâce au MILKER, vous choisissez pour chaque veau : une alimentation à base de lait reconstitué ou de lait entier, le plan d'alimentation le mieux adapté. Le MILKER s'occupe du reste : température, concentration, identification. Avec son micro-contrôleur en façade, appuyez sur une simple touche et les consommations veau par veau apparaissent. Consommations de la veille ou en temps réel, rien ne pourra vous échapper sur la surveillance des veaux.

L'ACCESSIBILITÉ

Avec le MILKER, nous avons tout fait pour vous faciliter l'entretien :
Le bol : d'un simple geste vous dégagez tous les éléments du bol et c'est le MILKER lui-même qui vous fournit l'eau chaude.
Le réchauffeur (option lait entier) : c'est un tube directement accessible en façade et intégralement nettoyable. Fini les ouvertures complexes, les serpentins inaccessibles.
Le MILKER c'est un gain de temps assuré !

L'IDENTIFICATION

Pour l'identification, ORVALEX a opté pour le système de boucle à l'oreille. Ces boucles, aux normes européennes, présentent l'avantage d'être peu encombrantes par leur taille et leur poids pour l'oreille du veau, elles sont réutilisables et elles permettent d'éviter les problèmes de perte souvent rencontrés avec d'autres systèmes. De plus, pour simplifier les observations, le micro-contrôleur va associer le numéro de travail à quatre chiffres avec le numéro de la boucle électronique.

LE CONFORT DU VEAU

Pour apporter un maximum de confort, ORVALEX propose des stalles profondes qui protègent l'animal pendant la buvée. Les bas flancs et le châssis, en matériaux inoxydables, sont des éléments faciles à nettoyer. La tétine de forme cylindrique est étudiée pour une adaptation rapide des animaux. Le modèle simple entrée permet d'alimenter jusqu'à trente veaux.

DEUX LOTS

La stalle double entrée permet la gestion de deux lots, en facilitant le suivi des animaux. On peut ainsi augmenter le nombre jusqu'à 45-50 veaux. Le portillon de séparation mobile se positionne facilement quelle que soit la taille de l'individu.

LAIT ENTIER

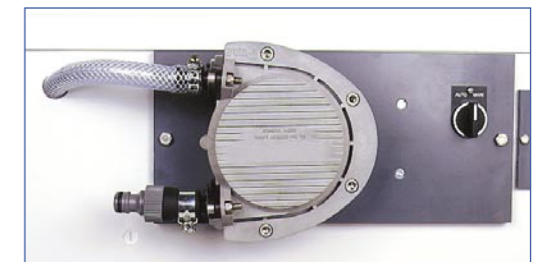
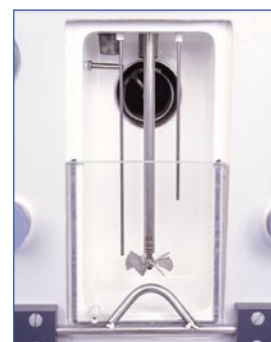
Le modèle mixte comprend un dispositif de pompage et de dosage du lait liquide. Une pompe auto-amorçante et doseuse prélève directement le lait par une canne au dessus du réservoir. Le lait froid est introduit dans le réchauffeur intégré au chauffe-eau. Tout le circuit se nettoie intégralement et rapidement car tous les éléments sont accessibles. Le transfert se fait en douceur, le lait garde ainsi toutes ses qualités nutritives.

OPTION ADDITIF

Cette option commandée par le micro-contrôleur permet d'ajouter quelques milli-litres d'un additif à chaque demi-litre de lait préparé pour un veau donné. Ce système se fixe facilement sur le côté de l'appareil. Il offre des possibilités supplémentaires de mélange.

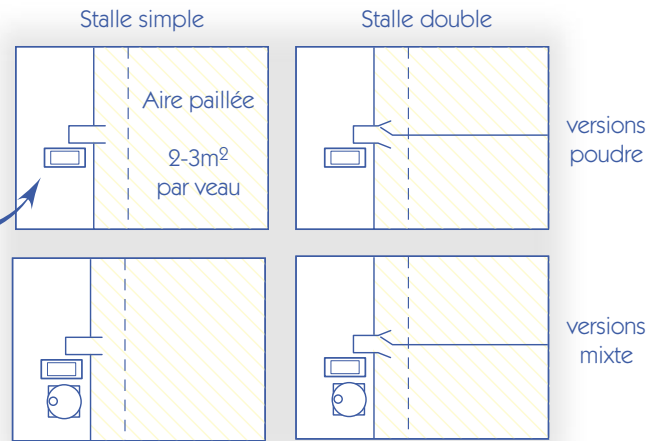
OPTION LIAISON PC

Le MILKER est un produit parfaitement autonome cependant afin de satisfaire les utilisateurs de systèmes informatiques, ORVALEX propose une liaison PC dans une technologie longue distance. Le programme «Havelook» visualise sur écran ou sur imprimante les observations de l'élevage.



L'AMÉNAGEMENT

Le MILKER assure la régularité de l'alimentation des jeunes veaux. L'aménagement de la nurserie est un élément important pour le confort de ces derniers, ainsi à titre d'exemple il est intéressant d'examiner les plans suivants.



F I C H E T E C H N I Q U E

CHASSIS

Alimentation électrique 220V mono + Terre - 2000 Watt - 50 ou 60Hz
Alimentation eau pression 0,5 à 3 Kg
Capacité - nombre de veaux 30 à 50

TREMIE

Hauteur 0,72m - 1,22m sur support
Longueur 0,80m
Largeur 0,42m - mixte 0,50m
Poids 42 Kg

CHAUFFE-EAU

Capacité de poudre de lait 30 Kg

BOL

Matériau INOX 304L
Capacité 22 litres
Puissance 1800 Watts

COFFRET DE COMMANDE

Capacité 1 litre
Unité de mélange 1/2 litre
Mélangeur 6 pales - 2000 T/min

STALLE SIMPLE

Capacité 8 plans d'alimentation sur 16 semaines

Hauteur 1,40m
Longueur 1,05m
Largeur 0,42m

STALLE DOUBLE

Hauteur 1,40m
Longueur 1,25m
Largeur 0,94m

OPTIONS

Lait liquide : Pompe péristaltique volumétrique auto-amorçante.
Echangeur de température intégré dans le chauffe-eau.

BOUCLE ÉLECTRONIQUE BNE

Diamètre 30mm
Épaisseur 8mm
Poids 8 gr
Gravure laser
Réutilisable oui

Normes européennes

Code d'identification ISO 11784
Code numérique du pays ISO 3166
Code national d'identification sur 37 bits



ORVALEX

DISTRIBUTION AUTOMATIQUE D'ALIMENTS POUR BÉTAIL

ORVALEX

Tél : 02 33 45 77 58

50660 ORVAL FRANCE

Fax : 02 33 45 77 59